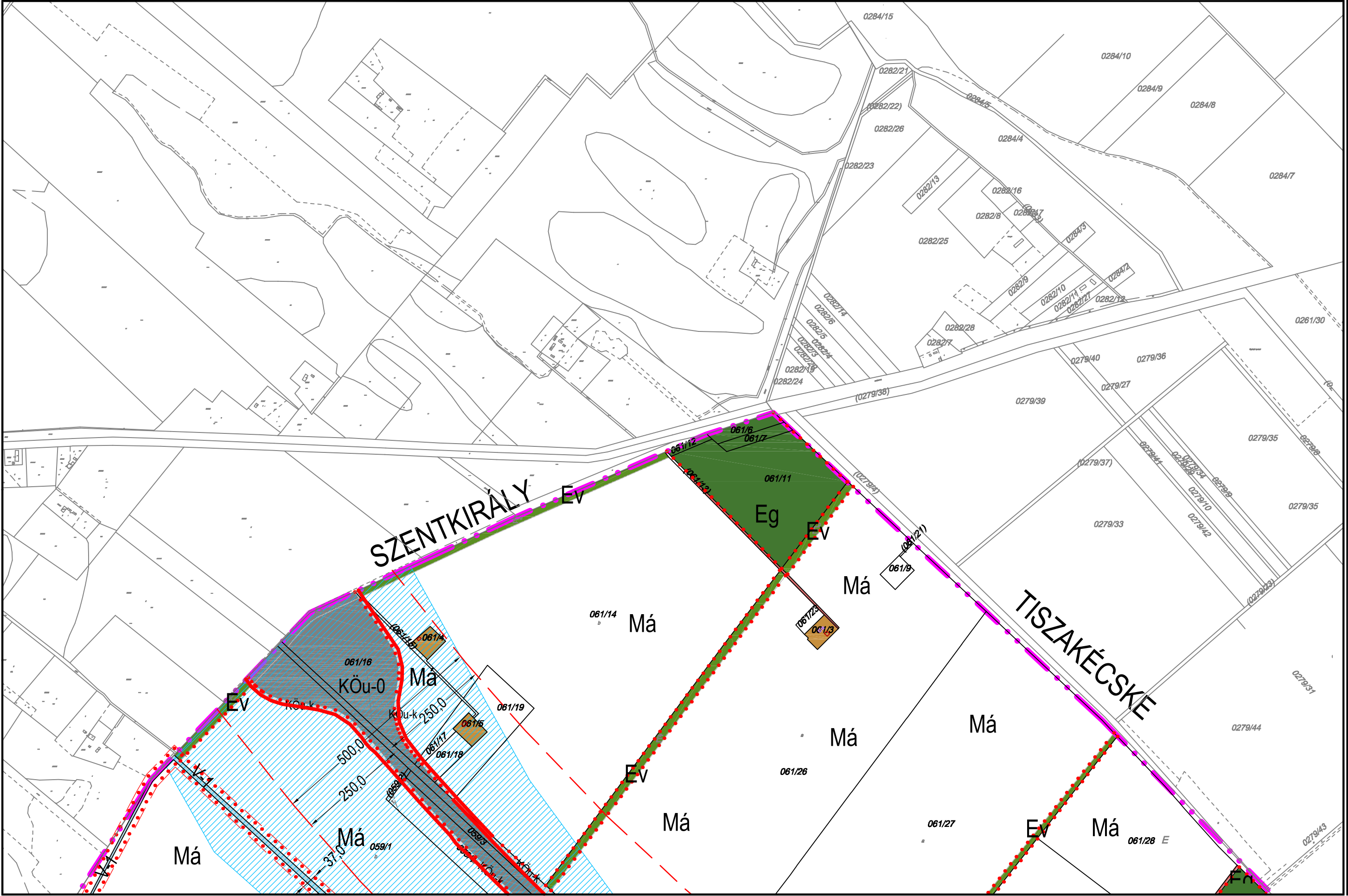


LAKITELEK NAGYKÖZSÉG KÖZIGAZGATÁSI TERÜLETÉNEK SZABÁLYOZÁSI TERVE

Jóváhagyva Lakitelek Önkormányzat Képviselőtestületének 26/2006.(XII.19.)KTR rendeletével.
 Módosítva Lakitelek Önkormányzat Képviselő-testületének 5/2017.(II.10.)sz. rendeletével.
 Hatályos 2017. február 10-től



- Jelmagyarázat:**
 "Lk", "Lp", "Vt", stb.
 építési övezet jele
- Lkⁿ-n".....**
 A költőjel utáni szám az építési övezeten belül az alövezetet je
- Lkⁿ-n"-1-4"**
 A költőjel utáni 1.szár azt jelzi, hogy az építési övezetben milyen beépítési mód alkalmazandó
1. szabadonálló
 2. oldalhatáron álló
 3. hézagosan zárt sorú vagy zárt sorú
 4. ikerházas
 5. keretes jellegű
- Lkⁿ-n"-1-4-8"**
 A költőjel utáni 2.szár azt jelzi, hogy az építési övezetben mennyi a megengedett legkisebb építési telek nagysága
1. 300 m²
 2. 400 m²
 3. 600 m²
 4. 800 m²
 5. 1200 m²
 6. 1500 m²
 7. 3000 m²
 8. 3000m²-nél nagyobb a HÉSZ-ben megadott
- Lkⁿ-n"-12-1-8"**
 A költőjel utáni 3.szár azt jelzi, hogy az építési övezetben mennyi a megengedett max. beépítettség mértéke
1. 15%
 2. 20%
 3. 30%
 4. 40%
 5. 50%
 6. 60%
- Lkⁿ-n"-123-1-5"**
 A költőjel utáni 4.szár az építési övezetben a megengedett max. építménymagasság jele
1. 4,0 m
 2. 5,0 m
 3. 6,0 m
 4. 7,5 m
 5. 9,5 m
 - 5* 10,0 m
 6. 12,5 m
- Megjegyzés:**
 A minden elemre kiterjedő jelmagyarázat önálló

KÉSZÜLT AZ ÁLLAMI ALAPADATOK FELHASZNÁLÁSÁVAL HELYSZÍNI KIEGÉSZÍTÉSSEL M= 1:8000
 FÖLDHIVATALI SZÁM: BÁCS-KISKUN MEGYEI FÖLDHIVATAL 1/564/2003. és digitális térkép (N0303/2016/0003335 BKM-i Kormányhivatal Földhivatala)

